

A-силиконовые оттисковые массы

Express™ XT Putty Quick и Express™ XT Putty Soft – новые базовые A-силиконы от 3M ESPE

В.А. Адилханян, к.м.н., врач-стоматолог ортопед, клиника ProSmile.ru

Как бы ни развивались цифровые технологии и ни совершенствовались цифровые носители, всегда будут люди, предпочитающие слушать виниловые пластинки. Им не интересно общее мнение о том, что это устаревшая технология, – они остаются верными себе.

В стоматологии также немало специалистов, предпочитающих давно проверенные методы и технологии. Несмотря на все преимущества автоматических систем замешивания оттисковых материалов, всегда найдутся стоматологи, предпочитающие силиконы ручного замешивания. Для данной группы стоматологов компания 3M ESPE выпускает на российский рынок новые улучшенные базовые A-силиконы ручного замешивания Express™ XT Putty Quick и Express™ XT Putty Soft. Базовый A-силикон предыдущего поколения Express™ STD был выпущен в далеком 1988 году.

Но, несмотря на довольно почтенный срок присутствия на рынке, Express™ STD имеет своих верных и преданных поклонников. Благодаря неизменно высокому качеству материал Express™ STD и сегодня достойно смотрится в линейке современных оттисковых материалов ручного замешивания.

В 2008 г. появилась серия A-силиконовых корригирующих материалов с индексом XT, которые отличаются улучшенными характеристиками. Данные корригирующие силиконы первоначально предполагалось использовать только с базовым A-силиконом Express™ XT Penta Putty автоматического смешивания.

Однако наличие определенного количества специалистов, стремящихся пользоваться каче-

ственными корригирующими материалами и при этом не желающих отказываться от традиционной методики замешивания, подтолкнуло компанию 3M ESPE к выпуску двух новых базовых A-силиконов ручного замешивания с индексом XT.

Express™ XT Putty Quick – базовый A-силиконовый материал для двухэтапной техники получения оттисков (рис.2). Материал Express™ XT Putty Quick, обладает высоким показателем твердости по Шору (см. График 1) и идеально держит форму в ложке.



Рис. 1. Базовый материал Express™ XT Putty Soft в комбинации с коррекцией Express™ XT Light Body (фиолетовая). Одноэтапная техника снятия оттиска



Рис. 2. Базовый материал Express™ XT Putty Quick в комбинации с коррекцией Express™ XT Light Body (фиолетовая) – двухэтапная техника снятия оттиска

Express™ XT Putty Soft – базовый A-силиконовый материал, который возможно использовать как для получения одноэтапного, так и двухэтапного оттиска (рис.1,3,4,5). Более мягкий по консистенции материал Express™ XT Putty Soft великолепно проявляет себя при одноэтапной технике, особенно в ситуациях с глубокими поднутрениями.

Данные массы предназначены для снятия оттисков при протезировании с использованием любых видов конструкций (коронки, мостовидные протезы, вкладки и накладки).

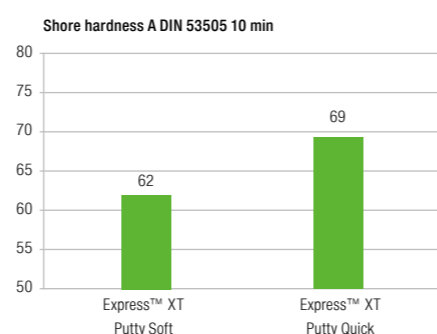


График 1. Твердость по Шору материалов Express™ XT Putty Soft и Express™ XT Putty Quick
Источник: внутренние данные компании 3M ESPE

Помимо этого, новые материалы обладают такими преимуществами, как улучшенная консистенция, облегчающая замешивание материала, отличная пространственная стабильность, память формы – возможность длительного хранения оттиска и повторной отливки моделей, высокая прочность на разрыв.

Рекомендуемая комбинация материалов Express™ XT описана в таблице 1.

Теперь каждый стоматолог может выбрать для своей практики Express™ XT Putty Quick и Express™ XT Putty Soft в зависимости от той методики получения оттисков, которую он предпочитает. Базовые материалы отлично сочетаются со всей линейкой корригирующих силиконов Express™ XT. Также они великолепно контрастируют и по цветовой гамме. Цвет базового A-силиконового материала Express™ XT Putty Quick – зеленоватый, а Express™ XT Putty Soft – ярко - желтый.



В.А. Адилханян, к.м.н., врач-стоматолог ортопед, клиника ProSmile.ru: «Хорошая контрастность между цветом базы и корригирующим материалом Express™ XT позволяет четко визуализировать зону уступа, давая разглядеть все ошибки еще на стадии получения оттиска. Для этого нового материала характерна великолепная адгезия базового и корригирующего слоев, особенно при одноэтапной технике получения оттисков. Однако я рекомендую учесть следующие нюансы работы с новым Express™ XT:

1. Материал чувствителен к кровяноостанавливающим жидкостям и латексным перчаткам, требует повышенного внимания к соблюдению технологии использования.
2. При работе одноэтапной техникой, вопреки рекомендациям производителя я бы не стал сочетать обе массы укороченного времени затвердевания (Express™ XT Putty Quick и Express™ XT Light Body Quick) ввиду сильного сокращения рабочего времени.
3. Считаю оптимальным сочетанием базового материала Express™ XT Putty Soft с коррекцией Express™ XT Light Body (фиолетового цвета) с применением одноэтапной техники снятия оттиска.

Техника снятия оттиска	Цвет базового материала	Рекомендуемый корригирующий материал	Цвет корригирующего материала
Express™ XT Putty Soft			
Одноэтапная		Express™ XT Light Body или Express™ XT Light Body Quick	
Двухэтапная		Express™ XT Light Body или Express™ XT Regular Body	
Express™ XT Putty Quick			
Одноэтапная		Express™ XT Light Body или Express™ XT Light Body Quick	
Двухэтапная		Express™ XT Light Body Quick или Express™ XT Regular Body Quick	

Таблица 1. Различные техники снятия оттисков базовыми массами Express™ XT Putty Quick и Express™ XT Putty Soft в комбинации с корригирующими массами Express™ XT.

Продукт	Цвет	Вязкость	Время затвердевания	Рабочее время от начала смешивания мин:сек	Время затвердевания в полости рта, мин:сек
Express™ XT Putty Soft		Высокая	Обычное	2:00	3:30
Express™ XT Putty Quick		Высокая	Укороченное	1:30	2:30

Таблица 2. Время затвердевания масс Express™ XT Putty Quick и Express™ XT Putty Soft

Заслуживает уважения, что производитель направляет свои усилия не только на совершенствование систем автоматического замешивания, но и выводит на рынок новый продукт для

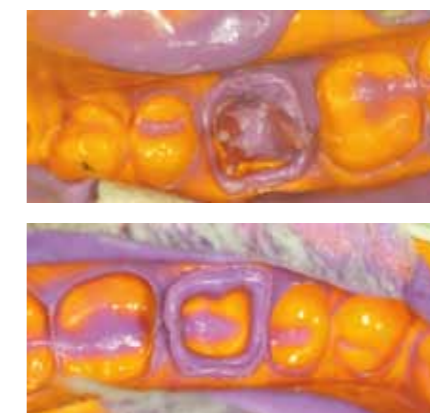


Рис 3, 4. Базовый материал Express™ XT Putty Soft в комбинации с коррекцией Express™ XT Light Body (фиолетовая). Одноэтапная техника снятия оттиска

сторонников ручного замешивания. Всегда хорошо, когда есть выбор как в прослушивании любимой музыки, так и в работе.



Рис.5 Базовый материал Express™ XT Putty Soft в комбинации с коррекцией Express™ XT Ultra Light Body (оранжевая). Одноэтапная техника снятия оттиска