

# Эстетика и прочность реставрации при восстановлении боковых зубов: возможен ли союз?

Д. А. Шафранский

врач стоматолог-терапевт стоматологической клиники ProSmile.ru (Москва)

**Р**еставрация современными пломбировочными материалами должна обеспечивать восстановление функции тканей зуба и соответствовать эстетическим ожиданиям врача и пациента, а также демонстрировать хорошие результаты в будущем. Качественное прямое композитное восстановление тканей зуба складывается из совокупности факторов.

Обязательным условием является изоляция зуба с помощью коффердама. Без изоляции лечение неприемлемо. Адгезивную подготовку витальных зубов предпочтительно проводить с использованием методики тотального протравливания и отдавать предпочтение адгезивным системам 4-го поколения. Необходимо использовать текучий композитный материал для лучшей адаптации и выравнивания внутренней поверхности подготовленной полости.

Нужна максимально тщательная моделировка жевательной поверхности, ведь чем «чище» осуществлена моделировка, тем качественнее, легче и быстрее будет полировка. При моделировке жевательной поверхности основной мой инструмент — стоматологический зонд. Моделировать им легко и быстро.

Немаловажным фактором для успеха является выбор реставрационного материала. Он должен быть не только пластичным и легко адаптироваться к стенкам полости, но и быть также износостойким и эстетичным. При реставрации жевательных зубов очень удобно, когда можно получить эсте-

тичную реставрацию, используя лишь один оттенок материала. Восстанавливать одним оттенком позволяет наногибридный композитный материал Filtek® Z550, что существенно экономит время и дает предсказуемый функционально-эстетический результат. Быстро получаются красивые и прочные реставрации, которые будут долго служить пациентам.

## Клинический случай

Пациентка М., 25 лет, обратилась с жалобами на боли и задержку остатков пищи между зубами 46 и 47. При осмотре выявлена обширная кариозная полость под пломбой на жевательной и дистальной поверхностях зуба 46, а также кариозная полость на жевательной поверхности зуба 47.

Под инфильтрационной анестезией препаратом «Ультракаин ДС» объемом 1,0 мл установлен коффердам (Optidam). Сразу после изоляции, пока зубы увлажнены, было произведено определение цвета с использованием шкалы расцветок VITAPAN® Classical. Произведена очистка зубов, удаление несостоятельной пломбы на зубе 46, некротомия зубов 46, 47. Была выяв-

лена глубокая кариозная полость на дистальной поверхности 46, затрагивающая парапальпарный дентин. На дне полостей зубов сохранен плотный пигментированный дентин. Для создания контактного пункта установлена секционная матрица, которая зафиксирована клином и прижата кольцом. Медикаментозная обработка выполнена 2%-ным раствором хлоргексидина. Эмаль и дентин протравлены гелем 35%-ной ортофосфорной кислоты Adper™ Scotchbond (3M ESPE), адгезивная подготовка проведена с использованием адгезива 5-го поколения Adper™ Single Bond 2 (3M ESPE). На дно полости каждого зуба нанесен жидкотекучий композитный материал Filtek® Ultimate Flowable (3M ESPE) оттенка А3 слоем 0,2—0,5 мм и полимеризован в течение 20 сек. Восстановление дистальной стенки зуба 46 выполнено материалом Filtek® Z550 (3M ESPE) оттенка А3. Полости зубов 46, 47 послойно восстановлены оттенком А3 композитного материала Filtek® Z550. Материал вносился порциями толщиной не более 2 мм. Каждая порция материала полимеризовалась 20 сек. Моделировка жевательной поверхности производилась преимущественно стоматологическим зондом. После снятия коффердама произведена коррекция окклюзионных контактов, контурирование и полирование зубов.

Получен предсказуемый функционально-эстетический результат. Вся работа заняла чуть более 1 часа. **DM**



Рис. 1. Внешний вид зубов 46, 47 до лечения. Для изоляции использован коффердам (Optidam).

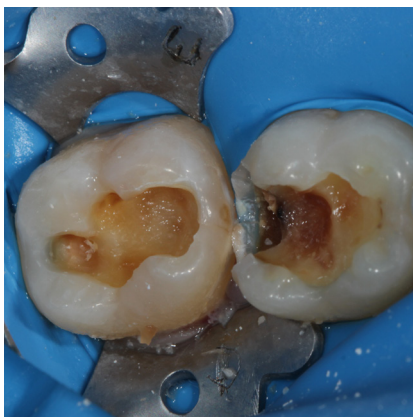


Рис. 2. Вид зубов после удаления пломбы на зубе 46 и раскрытия кариозной полости зуба 47.



Рис. 3. Произведена некротомия с сохранением плотного пигментированного дентина.

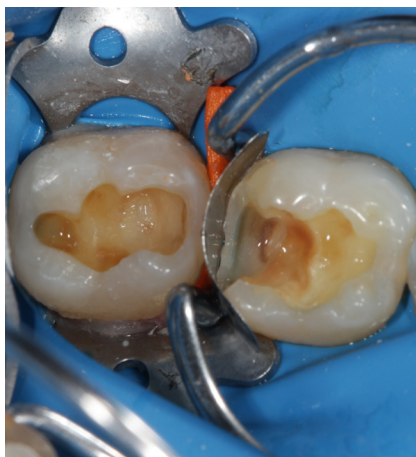


Рис. 4. На дно кариозных полостей внесен оттенок А3 текущего композитного материала Filtek® Ultimate Flowable.



Рис. 5. Дистальная стенка зуба 46 восстановлена оттенком А3 композитного материала Filtek® Z550.



Рис. 6. Реставрация зубов 46, 47 произведена материалом Filtek® Z550 оттенка А3.



Рис. 7. Проведена финишная обработка реставраций.



Рис. 8. Вид зуба 46 после восстановления.



Рис. 9. Вид зуба 47 после восстановления.